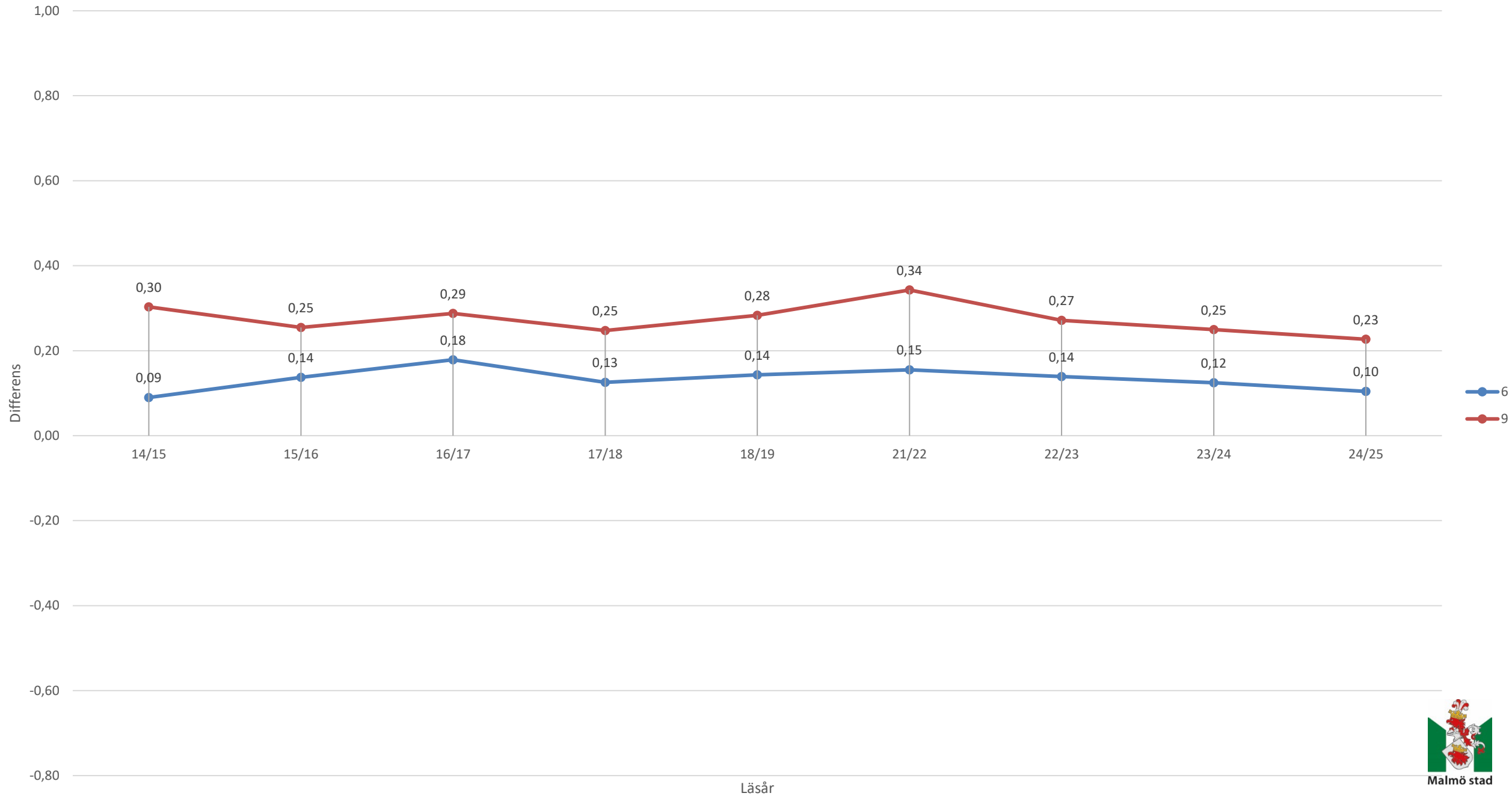


# Differens mellan betyg och nationella prov årskurs 6 och 9

## Läsåret 2024/2025

- Värdena indikerar hur mycket högre respektive lägre betyget är i jämförelse med resultaten av de nationella proven.
  - +1 innebär en betygsnivå över och -1 innebär en betygsnivå under resultaten av de nationella proven för betygen F upp till A.
- Differensen beräknas utifrån de elever som både gjort de nationella proven och fått ett betyg i ämnet.
- Läsåren 19/20 och 20/21 genomförde många skolor inga nationella prov (som då var frivilliga) på grund av Corona-pandemin.
- Resultat redovisas enbart för elevgrupper som är 10 stycken eller fler.

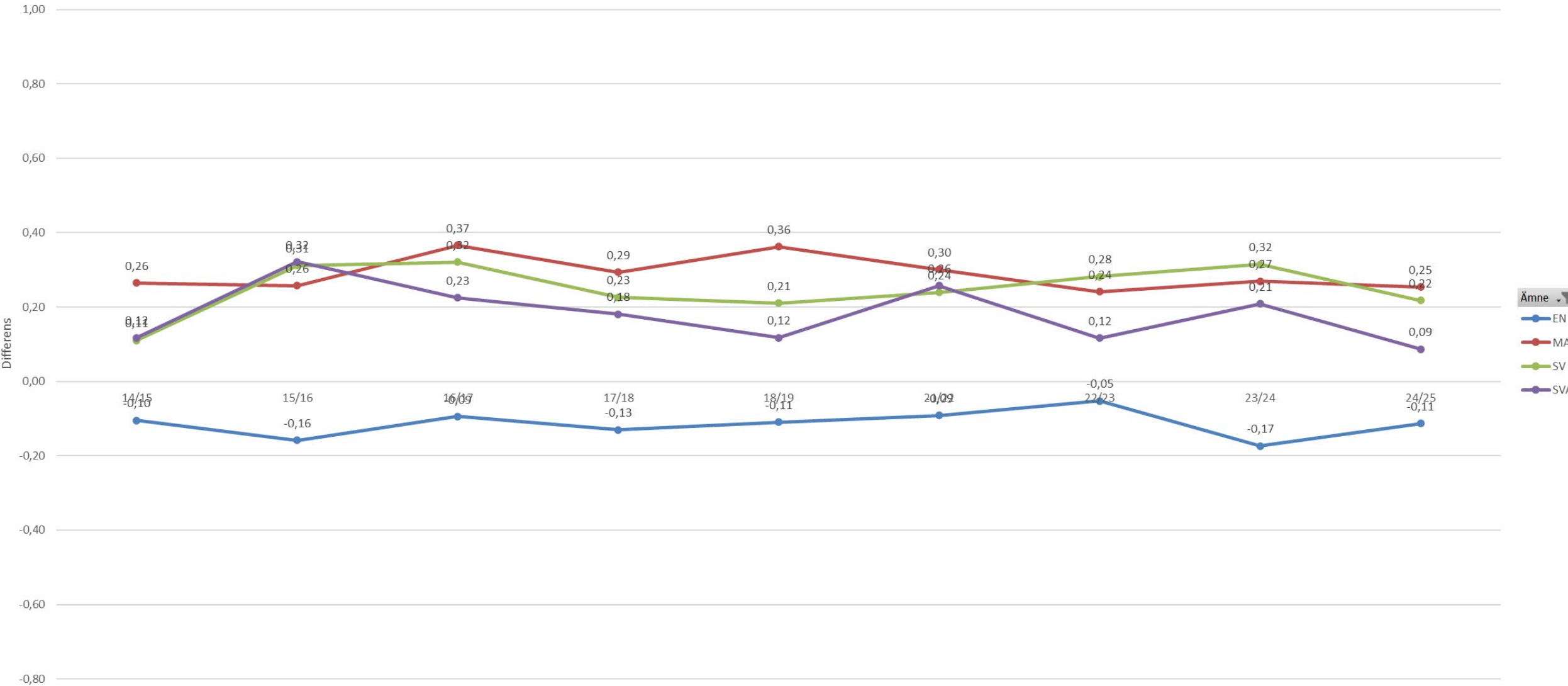
# Betygssteg över/under ämnesprovsbetyget (åk 6 och 9) - jämförelse



Antal elever med resultat ▾ Årskurs ▾

Medel av Betygsteg över/under ämnesprovsbetyget

Betygsteg över/under ämnesprovsbetyget (åk 6) - översikt



Ämne ▾

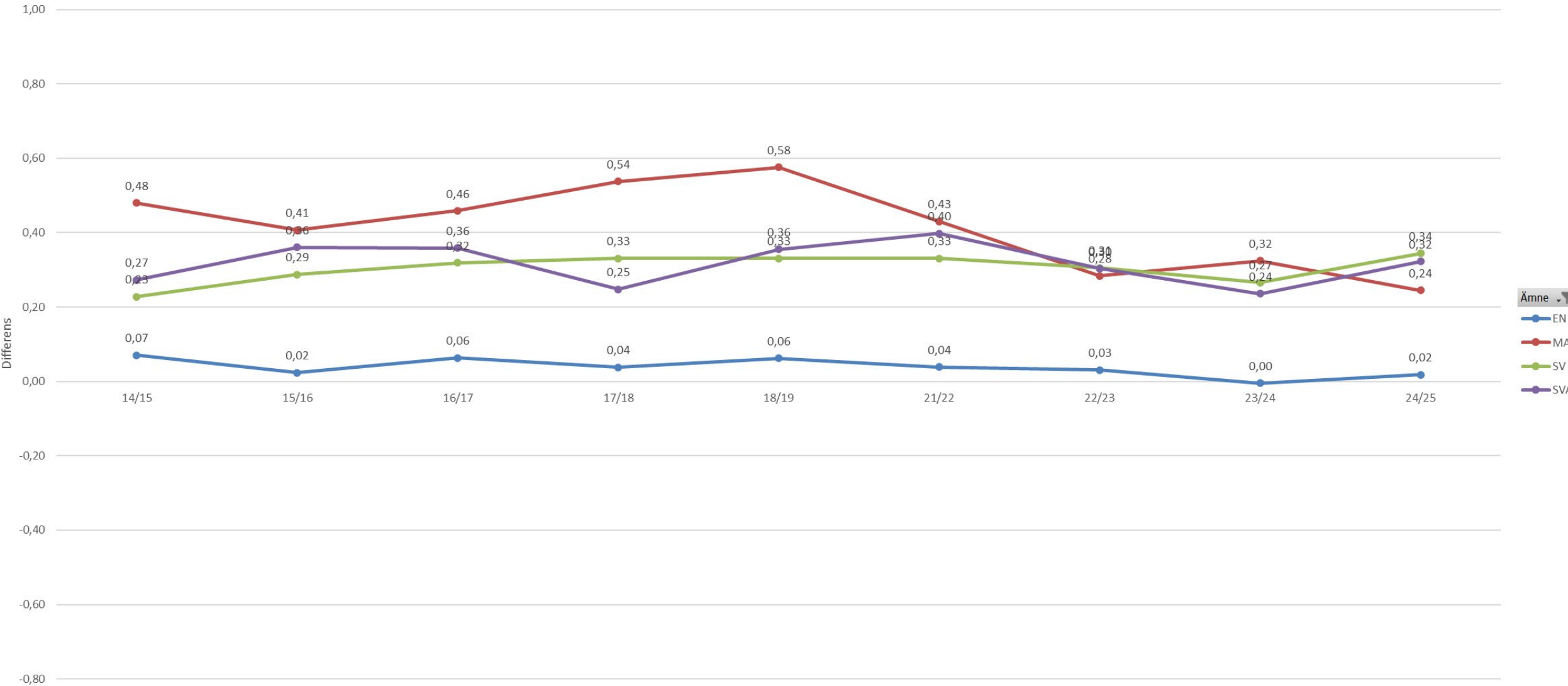
- EN
- MA
- SV
- SVA

Läsår ▾

Antal elever med resultat ▾ Årskurs ▾

Medel av Betygssteg över/under ämnesprovsbetyget

Betygssteg över/under ämnesprovsbetyget (åk 9) - översikt

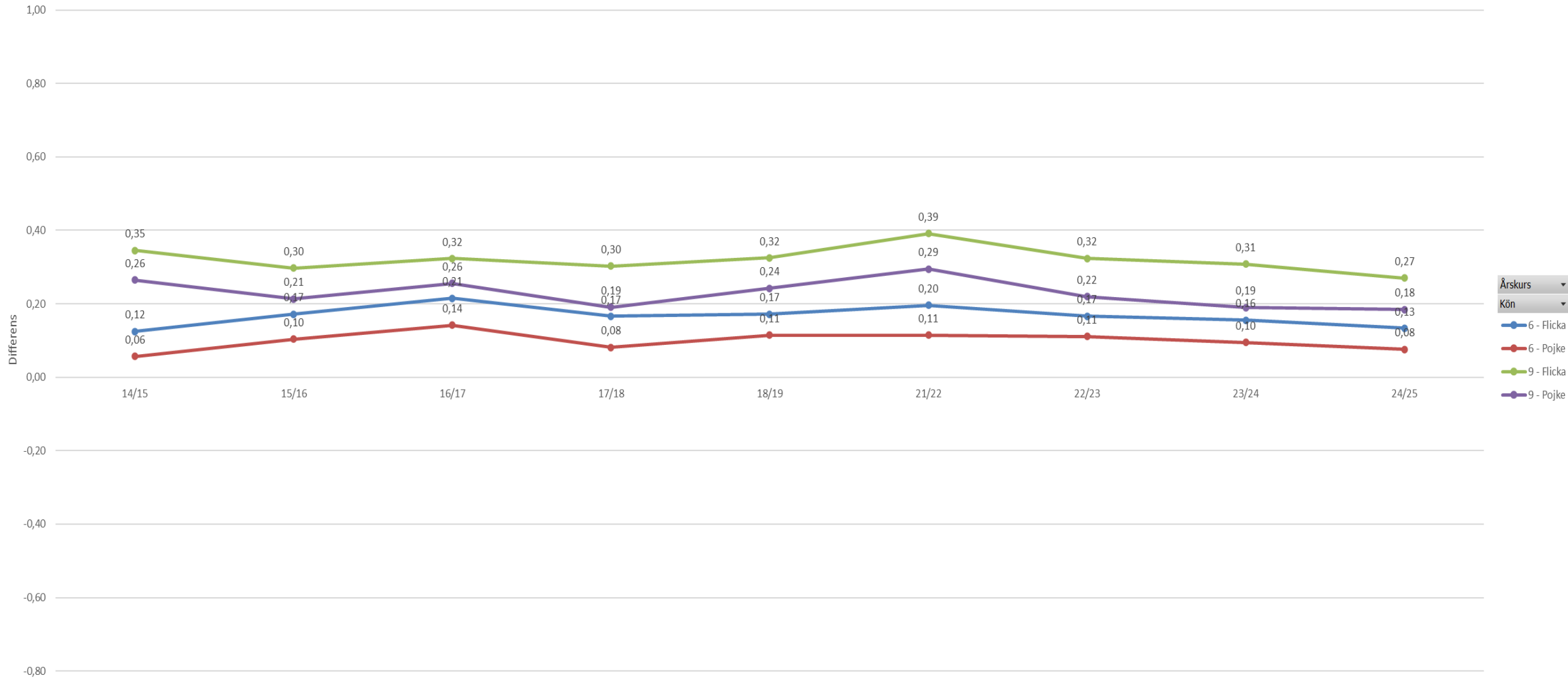


Läsår ▾

Antal elever med resultat ▾

Medel av Betygssteg över/under ämnesprovsbetyget

Betygssteg över/under ämnesprovsbetyget (kön) - översikt



Årskurs ▾

Kön ▾

6 - Flicka

6 - Pojke

9 - Flicka

9 - Pojke

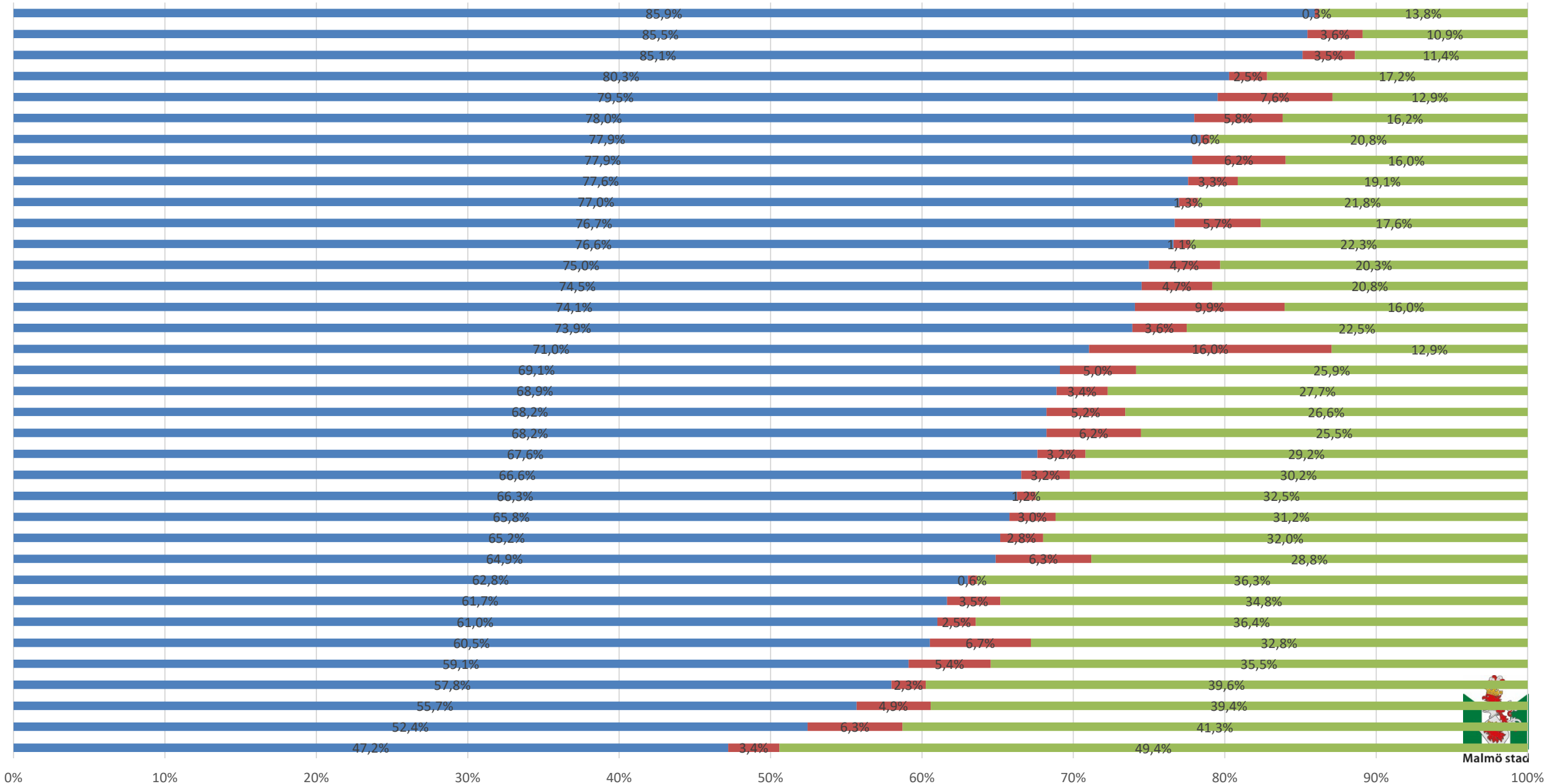
Läsår ▾

# Nationella prov i relation till ämnesprovsbetyg (%) - åk 9 skolnivå

■ Medel av Elever med samma betyg som ämnesprovsbetyget (%)

■ Medel av Elever med lägre betyg än ämnesprovsbetyget (%)

■ Medel av Elever med högre betyg än ämnesprovsbetyget (%)



Malmö stad

Skillnaderna mellan betyg och resultaten av de nationella proven fortsätter att minska. Fortsatt skillnad mellan matematik, svenska/svenska som andraspråk och engelska, där engelska fortsatt är det ämne där det är mer vanligt att slutbetyget är lägre än vad de nationella proven visar.

I årskurs 9 är skillnaderna större än i årskurs 6. Flickor har fortsatt i genomsnitt en högre skillnad mellan slutbetyg och nationella prov i både årskurs 6 och årskurs 9. Skillnaderna minskar något. Det finns även fortsatt en stor variation mellan skolorna och i vilken omfattning de sätter högre, lägre eller samma betyg som vad resultaten på de nationella proven visar.

Den sammanvägda bedömningen i enlighet med LGR22 har ännu inte haft en stor effekt på övergripande nivå utifrån det som framkommer gällande betyg och resultat på de nationella proven, men kan vara en förklaringsfaktor på skolnivå.